

P 80
1 / 3 - 1 / 4

P 80 + MOTORIDUTTORE MU 90
P 80 + WORMGEARED MOTOR MU 90
P 80 + GETRIEBEMOTOR MU 90

Albero lento
Output shaft
Abtriebswelle
D = 35 mm

MU 90

i	i ₁	i ₂	n ₁	n ₂	M ₂ (Nm)	kW ₁	HP ₁	RD
75,0	3	25	2800	37,3	354	1,80	2,45	0,767
90,0	3	30		31,1	520	2,32	3,15	0,730
120,0	3	40		23,3	490	1,73	2,35	0,692
150,0	3	50		18,7	425	1,25	1,71	0,663
180,0	3	60		15,6	395	1,03	1,41	0,623
200,0	4	50		14,0	425	0,94	1,28	0,663
210,0	3	70		13,3	369	0,90	1,22	0,575
240,0	3	80		11,7	340	0,72	0,98	0,574
300,0	3	100		9,3	305	0,56	0,77	0,529
320,0	4	80		8,8	340	0,54	0,74	0,574
400,0	4	100	7,0	305	0,42	0,58	0,529	

i	i ₁	i ₂	n ₁	n ₂	M ₂ (Nm)	kW ₁	HP ₁	sf
75,0	3	25	2800	37,3	216	1,10	1,50	1,64
90,0	3	30		31,1	247	1,10	1,50	2,11
120,0	3	40		23,3	311	1,10	1,50	1,57
150,0	3	50		18,7	373	1,10	1,50	1,14
180,0	3	60		15,6	421	1,10	1,50	0,94
200,0	4	50		14,0	339	0,75	1,00	1,25
210,0	3	70		13,3	309	0,75	1,00	1,19
240,0	3	80		11,7	353	0,75	1,00	0,96
300,0	3	100		9,3	406	0,75	1,00	0,75
320,0	4	80		8,8	470	0,75	1,00	0,72
400,0	4	100	7,0	541	0,75	1,00	0,56	

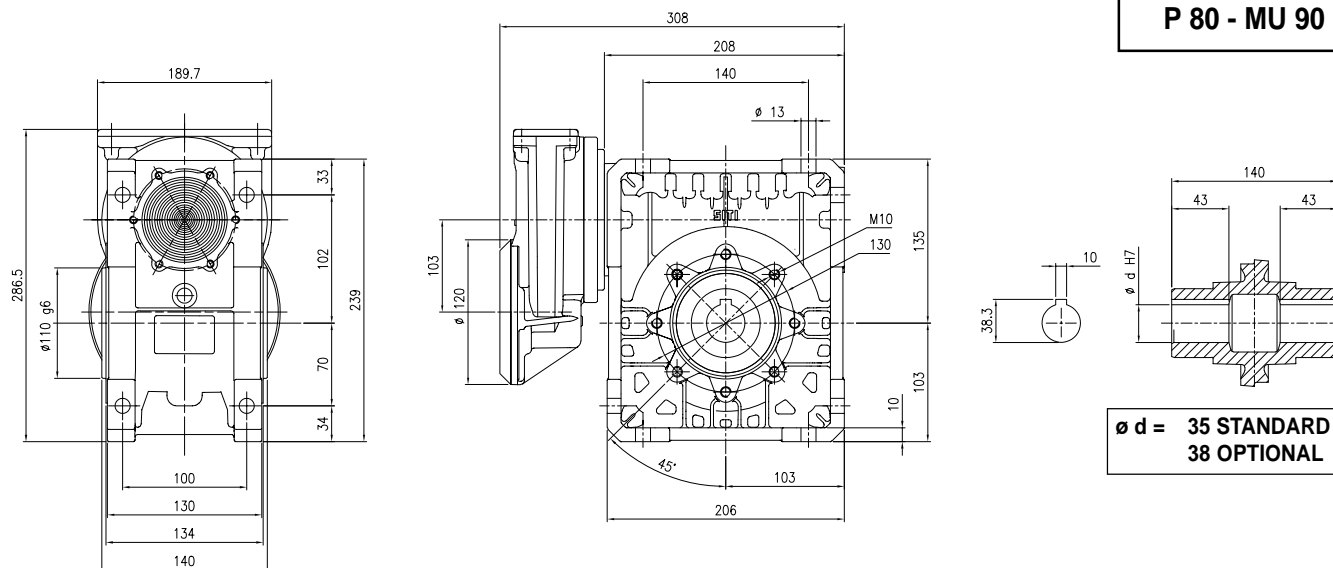
75,0	3	25	1400	18,7	455	1,24	1,69	0,717
90,0	3	30		15,6	591	1,40	1,90	0,688
120,0	3	40		11,7	545	1,09	1,48	0,611
150,0	3	50		9,3	461	0,76	1,04	0,592
180,0	3	60		7,8	432	0,64	0,87	0,553
200,0	4	50		7,0	461	0,57	0,78	0,592
210,0	3	70		6,7	405	0,54	0,74	0,522
240,0	3	80		5,8	370	0,46	0,63	0,488
300,0	3	100		4,7	359	0,33	0,45	0,525
320,0	4	80		4,4	370	0,35	0,47	0,488
400,0	4	100	3,5	359	0,25	0,34	0,525	

75,0	3	25	1400	18,7	403	1,10	1,50	1,13
90,0	3	30		15,6	464	1,10	1,50	1,27
120,0	3	40		11,7	550	1,10	1,50	0,99
150,0	3	50		9,3	454	0,75	1,00	1,02
180,0	3	60		7,8	373	0,55	0,75	1,16
200,0	4	50		7,0	444	0,55	0,75	1,04
210,0	3	70		6,7	411	0,55	0,75	0,99
240,0	3	80		5,8	439	0,55	0,75	0,84
300,0	3	100		4,7	591	0,55	0,75	0,61
320,0	4	80		4,4	586	0,55	0,75	0,63
400,0	4	100	3,5	788	0,55	0,75	0,46	

75,0	3	25	900	12,0	467	0,80	1,09	0,717
90,0	3	30		10,0	593	0,90	1,23	0,688
120,0	3	40		7,5	547	0,68	0,92	0,636
150,0	3	50		6,0	464	0,55	0,74	0,534
180,0	3	60		5,0	436	0,44	0,60	0,514
200,0	4	50		4,5	464	0,41	0,56	0,534
210,0	3	70		4,3	407	0,35	0,48	0,522
240,0	3	80		3,8	372	0,29	0,40	0,502
300,0	3	100		3,0	361	0,22	0,29	0,525
320,0	4	80		2,8	372	0,22	0,30	0,502
400,0	4	100	2,3	361	0,16	0,22	0,525	

75,0	3	25	900	12,0	314	0,55	0,75	1,46
90,0	3	30		10,0	361	0,55	0,75	1,64
120,0	3	40		7,5	446	0,55	0,75	1,23
150,0	3	50		6,0	467	0,55	0,75	0,99
180,0	3	60		5,0	363	0,37	0,50	1,20
200,0	4	50		4,5	419	0,37	0,50	1,11
210,0	3	70		4,3	430	0,37	0,50	0,95
240,0	3	80		3,8	473	0,37	0,50	0,79
300,0	3	100		3,0	618	0,37	0,50	0,58
320,0	4	80		2,8	631	0,37	0,50	0,59
400,0	4	100	2,3	824	0,37	0,50	0,44	

P 80 - MU 90



FLANGIA ATTACCO MOTORE GRANDEZZA 80 B14 (19/120)

MOTOR COUPLING FLANGE, SIZE 80 B14 (19/120)

FLANSCH ANSCHLUSS MOTOR GRÖSSE 80 B14 (19/120)