

### ВЫБОР РЕДУКТОРА / Quick Selection

Входная скорость ( $n_1$ ) = 1400 min<sup>-1</sup>

Выходная скорость $n_2$ [min <sup>-1</sup> ]	Передач число $i$	Мощ-ть двигателя $P_{1M}$ [kW]	Переда- ваемый момент $M_{2M}$ [Nm]	Сервис фактор f.s.	Номин. мощ-ть $P_{1R}$ [kW]	Номин. момент $M_{2R}$ [Nm]	Возможные мотор. фланцы B5		Возможные мотор. фланцы B14			Динамический КПД <b>RD</b>	Модуль  <b>Mn [mm]</b>	 Код перед. числа
							B	C	O	P	Q			
							63	71	56	63	71			
47	<b>30.1</b>	0.25	38	1.3	<b>0.33</b>	<b>50</b>			<b>C</b>	<b>C</b>		74	2.2	01
33	<b>43.0</b>	0.25	53	0.9	<b>0.24</b>	<b>50</b>			<b>C</b>	<b>C</b>		72	2.4	02
23	<b>60.2</b>	0.12	30	1.7	<b>0.20</b>	<b>50</b>			<b>C</b>	<b>C</b>		60	1.6	03
15.5	<b>90.3</b>	0.12	42	1.2	<b>0.14</b>	<b>50</b>			<b>C</b>	<b>C</b>		57	2.5	04
11.6	<b>120</b>	0.12	52	1.0	<b>0.11</b>	<b>50</b>			<b>C</b>	<b>C</b>		53	1.8	05
8.8	<b>159</b>	0.12	64	0.8	<b>0.09</b>	<b>50</b>			<b>C</b>	<b>C</b>		49	1.5	06
7.1	<b>198</b>	0.12*	50	<0.8	<b>0.08</b>	<b>50</b>			<b>C</b>	<b>C</b>		47	1.5	07
5.4	<b>258</b>	0.12*	50	<0.8	<b>0.06</b>	<b>50</b>			<b>C</b>	<b>C</b>		45	1.0	08
4.7	<b>301</b>	0.12*	35	<0.8	<b>0.04</b>	<b>35</b>			<b>C</b>	<b>C</b>		40	0.72	09
3.2	<b>439</b>	0.12*	35	<0.8	<b>0.03</b>	<b>35</b>			<b>C</b>	<b>C</b>		36	0.72	10

Имеющиеся мотор. фланцы  
Motor Flanges Available

**В) Поставляются с проставкой**  
Supplied with Reduction Bushing

**В) На заказ поставляются без проставки**  
Available on Request without reduction bushing

**С) Положение отверстий моторного фланца**  
Motor Flange Holes Position

\* Мощность выше максимальной, которую поддерживает данный редуктор. Необходим подбор по моменту  $M_{2R}$   
Power higher than the maximum one which can be supported by the gearbox. Select according to the torque  $M_{2R}$

**РУ** Типоразмер P4Q поставляется залитым синтетической смазкой на весь срок службы, обслуживание не требуется. Обратитесь в нашу техническую службу по монтажным позициям V5-V6.  
См. таблицу 1 по типам и рекомендуемым объемам масла. В таблице 2 указаны осевые и радиальные нагрузки для данного редуктора.  
За дополнительной информацией обращайтесь в нашу техническую службу.

**ТИП СМАЗКИ P4Q**  
Объем 0.08/0.04 Lt.

AGIP	KLUBER	SHELL	MOBIL
Telium VSF 320	Syntheso D220 EP	Tivela Oil WB	Glygoyl 30 SHC 630

Таб. 1

**EN** Unit P4Q is supplied with synthetic oil, providing "long life" lubrication. For mounting position V5-V6 please contact us.  
See table 1 for lubrication and recommended quantity. In table 2 please see possible radial loads and axial loads on the gearbox.

**D** Für die Lebensdauerschmierung ist das Getriebe der Größe P4Q mit synthetischem Öl befüllt.  
Bei Einbaulage V5 oder V6 bitten wir um Rücksprache. In Tabelle 1 ist die Schmiermenge und das empfohlene Schmiermittel angegeben.  
In Tabelle 2 sind die zulässigen Radial - und Axialbelastungen des Getriebes aufgeführt.

**E** El reductor tamaño P4Q se suministra, lubricado de por vida con aceite sintético. Para las posiciones V5 y V6 contactar con nuestro servicio técnico.  
Ver tabla 1, para cantidades y aceites recomendados. En la tabla 2, se encuentran las cargas radiales y axiales admitidas por el reductor.

**РАДИАЛЬНЫЕ И ОСЕВЫЕ НАГРУЗКИ**

**Выходной вал**  
Output shaft

$n_2$ [min <sup>-1</sup> ]	FA [N]	FR [N]
75	240	1200
50	260	1400
25	300	1800
15-6	400	2000

**Входной вал**  
Input shaft

$n_1$ [min <sup>-1</sup> ]	FA [N]	FR [N]
1400	44	220

\*Сильные осевые нагрузки в направлении DX запрещены  
Strong axial loads in the DX direction are not allowed.

Таб. 2

### Дополнительная информация в нашей технической службе:

ПОЛНЫЕ ТЕХНИЧЕСКИЕ ХАРАКТЕРИСТИКИ		Монтажные позиции	Доп. принадлежности	Запасные части
ПОДБОР ПО ВАШИМ ТРЕБОВАНИЯМ	Документация	Наличие на складе и доставка	Сервис	Установка и обслуживание

## PP4QFB... Базовая конструкция Basic wormbox

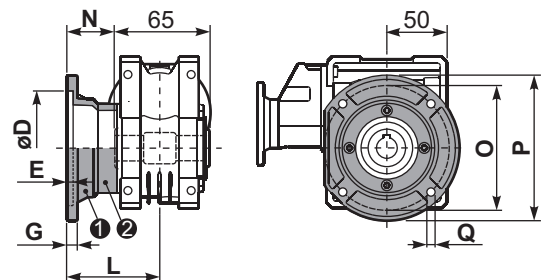
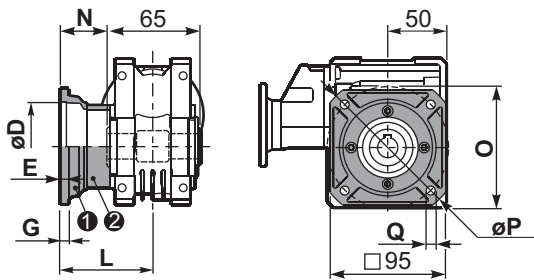
Вес редуктора weight **3.10 kg**

В.фланцы	Артикул	øF	A
63B5	K050.4.041	138	143.5
71B5	K050.4.042	160	141.5
56B14	KC40.4.049	80	143
63B14	K050.4.047	90	145.5
71B14	K050.4.045	105	143



## PP4QFC... Квадратный выходной фланец Square flange

## PP4QF1... Круглый выходной фланец Round flange

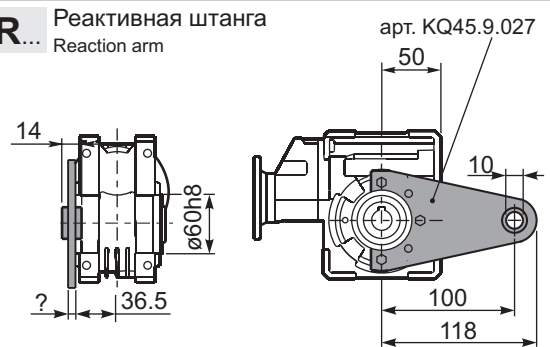
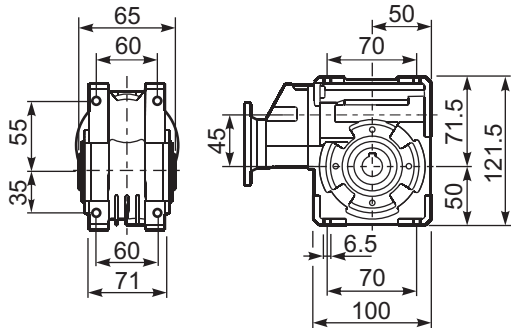


тип В	øD	E	G	L	N	O	P	Q	артикул
FC	60 H8	4	7	67	34.5	75	110	9	KQ45.9.010
FL	60 H8	4	7	97	64.5	75	140	9	KQ45.9.011

тип S	øD	E	G	L	N	O	P	Q	артикул
F1	95H8	5	9	80	47.5	115	140	9.5	KSQ45.9.012
F2	80H8	5	12	58	25.5	100	120	9	KSQ45.9.013

## PP4QFB... Лапы Feet

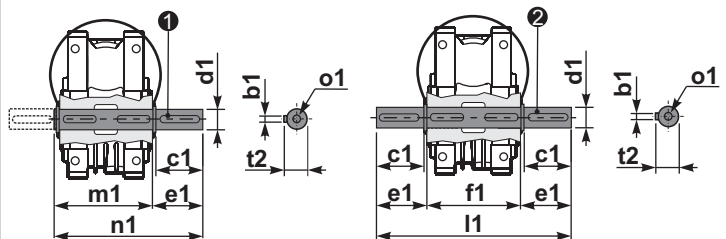
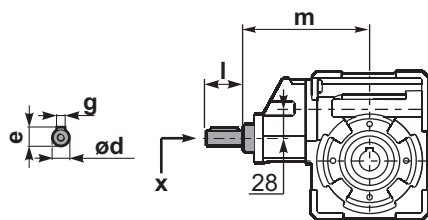
## PP4QBR... Реактивная штанга Reaction arm



## RP4QFB... Входной вал Input shaft

## PP4Q...S... Односторонний вал Single shaft

## PP4Q...D... Двусторонний вал Double shaft



1 арт. K045.5.028 тип В  
арт. KS045.5.030 тип S

2 арт. K045.5.029 тип В  
арт. KS045.5.031 тип S

	ød	e	g	l	m	x	
тип В	14 j5	16	5	25	141	M5x13	C35.5.061
тип S	-	-	-	-	-	-	

	b1	c1	d1	e1	f1	l1	m1	n1	t2	o1
тип В	6	32	18 <sup>-0.005</sup> <sub>-0.020</sub>	43	65	151	70	113	20.5	M6x18
тип S	6	40	19 <sup>-0.005</sup> <sub>-0.020</sub>	58.5	65	182	70	128.5	21.5	M8x20