

TENDITORI - TENDICATENA TENDICINGHIA BRAND **RCT**[®]

	ISTRUZIONI DI MONTAGGIO SERIE T - SERIE AS-L	pag. 8
NEW	TENDITORE ROTANTE RCT-T	pag. 9
NEW	TENDICATENA ROTANTE RCT-TR RCT-TTN	pag. 10
NEW	TENDICATENA ROTANTE RCT-TGE	pag. 11
NEW	TENDICINGHIA ROTANTE RCT-TRU	pag. 12
	TENDITORE LINEARE RCT-L	pag. 14
NEW	TENDITORE LINEARE RCT-AS	pag. 15
NEW	TENDICATENA LINEARE RCT-ASR RCT-ASTN	pag. 16
NEW	TENDICINGHIA LINEARE RCT-ASRU	pag. 17
	TENDICATENA LINEARE RCT-LP	pag. 18
NEW	TENDICATENA LINEARE RCT-ASGE	pag. 19
NEW	TENDICATENA LINEARE RCT-ASGO	pag. 20
NEW	TENDICATENA LINEARE RCT-ASGA	pag. 21
	ISTRUZIONI DI MONTAGGIO SERIE E	pag. 23
NEW	TENDITORE ROTANTE RCT-E	pag. 24
NEW	TENDITORE ROTANTE RCT-ER	pag. 25
NEW	TENDICINGHIA ROTANTE RCT-ERU	pag. 26
NEW	TENDICATENA ROTANTE RCT-EGE	pag. 27
NEW	RULLO TENDICINGHIA RCT-RU	pag. 28
	PATTINO TENDITORE RCT-P	pag. 29
NEW	PATTINO TENDICATENA RCT-GA RCT-GE RCT-GO	pag. 30
NEW	PIGNONI TENDICATENA RCT-R	pag. 31



TENDITORI, TENDICATENA, ... BRAND RCT®



TENDITORI BRAND RCT®



CARATTERISTICHE COSTRUTTIVE

La Chiaravalli Group SpA produce interamente in Italia tutti i propri tenditori automatici.

I nostri tenditori automatici mantengono costante la tensione delle catene e delle cinghie. La loro azione di tensione automatica migliora le prestazioni ed aumenta la durata delle catene e delle cinghie, eliminando la manutenzione sulle stesse.

Inoltre i tenditori possono essere utilizzati anche come pressori per mantenere nella posizione voluta qualsiasi particolare in movimento sulle linee di trasporto.

Il meccanismo a molla incorporato agisce come ammortizzatore assorbendo il sovraccarico e riducendo le vibrazioni. La lubrificazione e le boccole autolubrificanti a secco con PTFE standard in tutte le versioni assiali AS, ed in bronzo sinterizzato standard in tutte le versioni rotanti T, rendono i nostri tenditori affidabili, silenziosi ed esenti da manutenzione.

I tenditori sono disponibili in un'ampia varietà di modelli e misure, sono utilizzati nelle più svariate applicazioni come le macchine agricole, nastri trasportatori, macchine per imballaggio, imbottigliamento, stampa e una moltitudine di altre applicazioni industriali, ovunque vi siano catene e cinghie. L'elevata qualità dei materiali impiegati e la precisione delle lavorazioni, rendono i nostri tenditori sicuramente dei prodotti superiori, dalla provata durata, in grado di sopportare carichi gravosi in qualsiasi ambiente.

I tenditori possono essere forniti come singoli elementi nelle versioni lineare AS e rotanti T ed E, oppure possono essere forniti già completi di pignone tendicatena, rullo tendicinghia o pattino tendicatena in polietilene UHMW ad alto peso molecolare 1.000.000 nei colori verde e nero.

Inoltre su richiesta possono essere forniti tenditori speciali con dimensioni e carichi personalizzati.



TENDITORI LINEARI BRAND RCT®



TENDITORI LINEARI BRAND RCT®



TENDITORI LINEARI SERIE RCT-AS

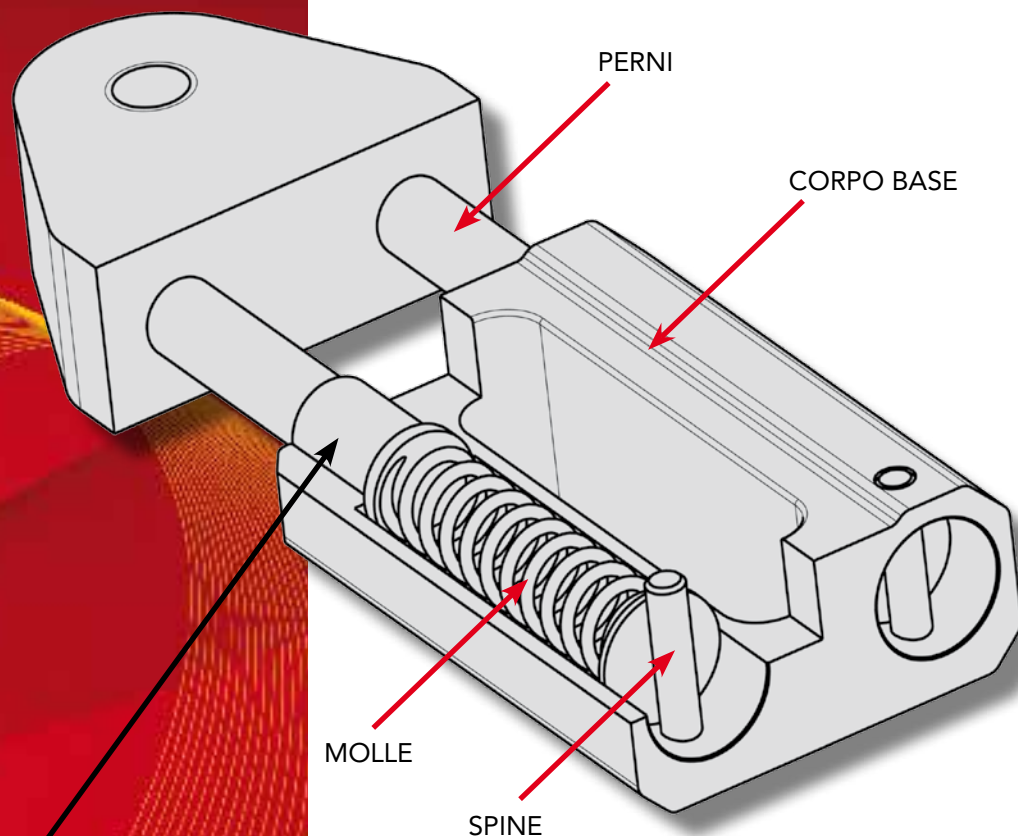
TENDITORI LINEARI SERIE RCT-AS

I tenditori automatici serie **RCT-AS** e le relative varianti (che trovate nelle pagine successive) mantengono la tensione costante delle catene o delle cinghie tensionate recuperando assialmente l'allungamento delle stesse, tramite molle multiple a compressione inserite all'interno del corpo base.

Le parti strutturali sono in alluminio pressofuso ad alta resistenza. Le boccole autolubrificanti a secco con PTFE standard su tutte le grandezze e versioni, forniscono sedi perfettamente lisce per lo scorrimento dei perni senza punti d'usura.

Elementi elastici a molle multiple a compressione in lega d'acciaio accuratamente avvolte per fornire una tensione costante.

Montaggio semplice con la possibilità' di precaricare il tenditore attraverso il foro presente frontalmente.



BOCCOLE AUTOLUBRIFICANTI
STANDARD SU TUTTE LE VERSIONI





TENDITORI ROTANTI BRAND RCT®



TENDITORI ROTANTI BRAND RCT®



TENDITORI ROTANTI SERIE RCT-T

TENDITORI ROTANTI SERIE RCT-T

I tenditori automatici serie RCT-T e le relative varianti (che trovate nelle pagine successive) mantengono la tensione costante delle catene o delle cinghie tensionate recuperando radialmente l'allungamento delle stesse, tramite molle multiple a compressione inserite all'interno del corpo base.

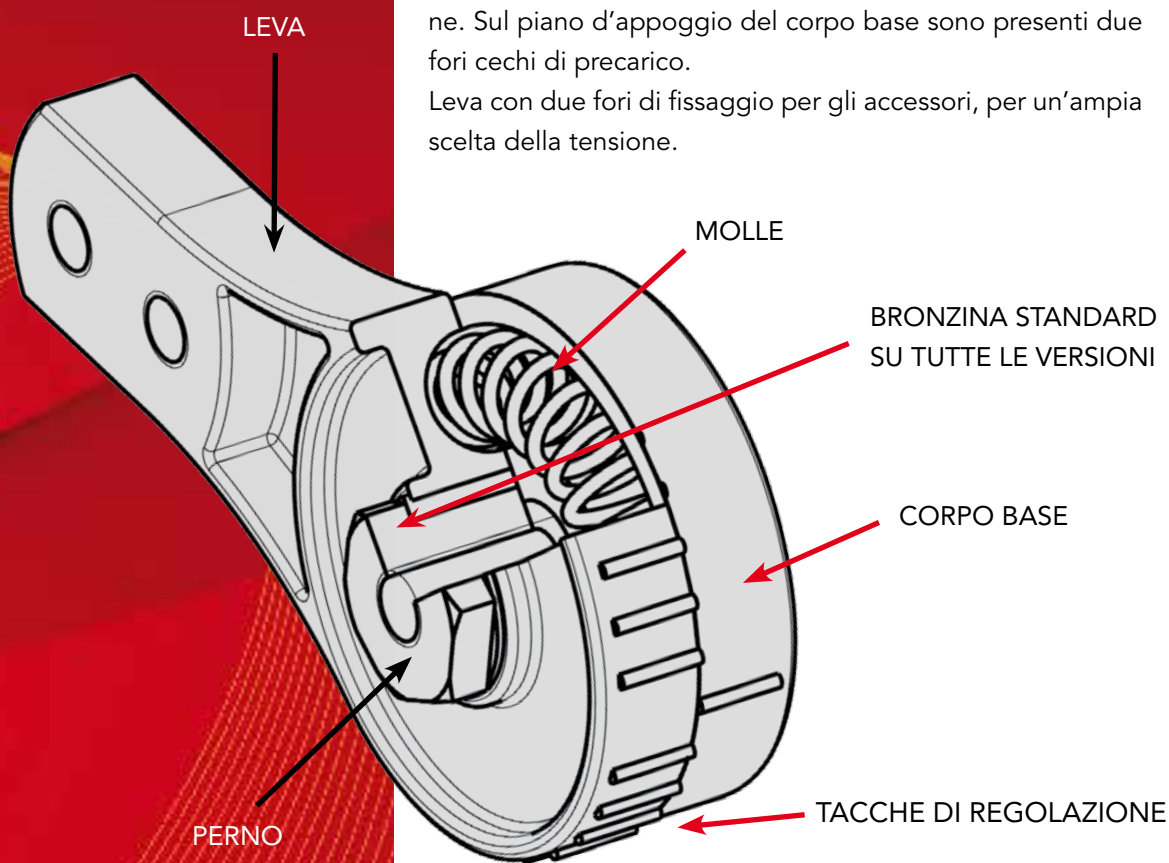
Le due parti strutturali del corpo sono in alluminio pressofuso ad alta resistenza.

La boccia autolubrificante in bronzo sinterizzato standard su tutte le grandezze e versioni, fornisce una sede perfettamente liscia per il movimento della leva sul perno centrale senza punti d'usura.

Elementi elastici a molle multiple a compressione in lega d'acciaio accuratamente avvolte per fornire una tensione costante, le molle sono lubrificate con grasso per assicurare durata e operazioni silenziose.

Montaggio semplice attraverso una sola vite che puo' essere montata da entrambi i lati. Tacche di regolazione sul corpo base e leva per una facile e veloce regolazione della tensione. Sul piano d'appoggio del corpo base sono presenti due fori ciechi di precarico.

Leva con due fori di fissaggio per gli accessori, per un'ampia scelta della tensione.



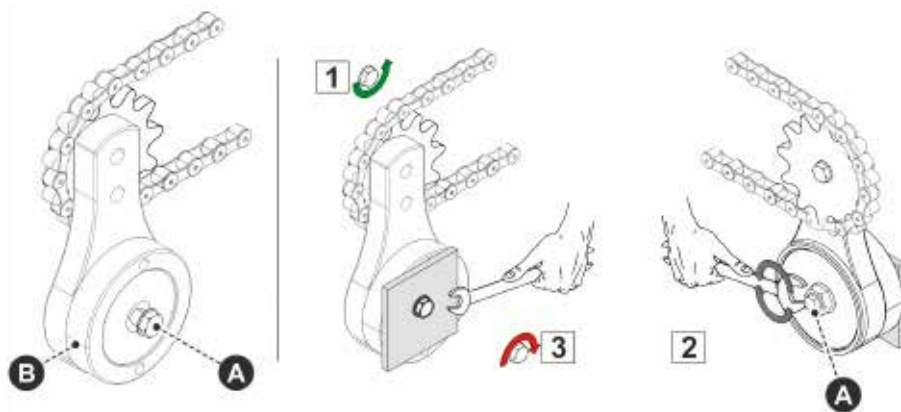


SERIE T

- 1) Allentare leggermente la vite di fissaggio "A", che può essere fissata da entrambi i lati.
- 2) Ruotare il tenditore "B" nella direzione voluta con una chiave di 24, posta sull'esagono centrale.
- 3) Bloccare la vite "A".

NOTA

In caso di superfici irregolari o applicazioni gravose, è consigliato l'utilizzo di un perno antirotazione, utilizzando uno dei due incavi presenti sul retro della base del tenditore.

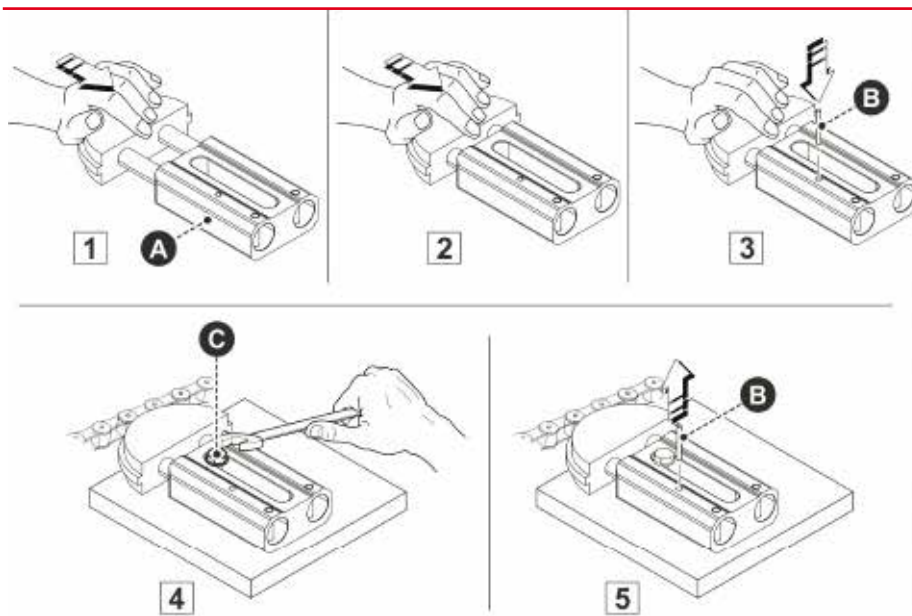


SERIE AS-L

- 1) Precaricare il tenditore "A".
- 2) Comprimere le molle.
- 3) Inserire un perno "B" nel foro presente frontalmente, sul corpo base.
- 4) Fissare la vite di bloccaggio "C" nel punto più alto dell'asola per permettere, se necessario, lo spostamento in avanti del tenditore.
- 5) Estrarre il perno "B".

NOTA

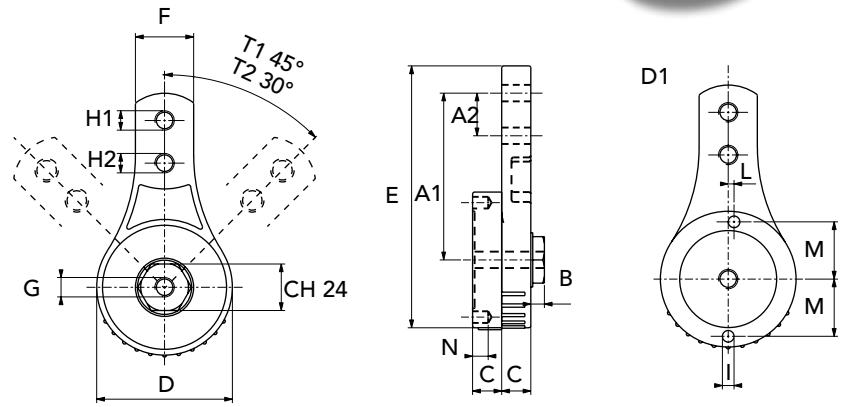
In caso di superfici irregolari o applicazioni gravose, è consigliato l'utilizzo di due viti di fissaggio, per impedire al tenditore di ruotare.





NEW

- Tenditore T con due fori per fissaggio accessori
- Boccola autolubrificante in bronzo sinterizzato standard
- Fornibile versione con perno e molle inox
- A RICHIESTA colore NERO



TIPO	CODICE	Newton H1	Newton H2	A1	A2	B	C	D	E	F	G	H1	H2	I	L	M	N	PESO Kg.
T1 8.5	94030108	180	250	86	22	7	15	70	135	30	M10	8,5	8,5	6	3	29,5	8	
T1 10	94030110	180	250	86	22	7	15	70	135	30	M10	M10	M10	6	3	29,5	8	
T1 10.5	94030111	180	250	86	22	7	15	70	135	30	M10	10,5	10,5	6	3	29,5	8	
T1 12	94030112	180	250	86	22	7	15	70	135	30	M10	M12	M12	6	3	29,5	8	
T1 16	94030116	180	250	86	22	7	15	70	135	30	M10	M16	M16	6	3	29,5	8	
T2 10.5	94030211	340	440	100	22	7	18	90	160	35	M12	10,5	10,5	8	-	37,5	10	
T2 12	94030212	340	440	100	22	7	18	90	160	35	M12	M12	M12	8	-	37,5	10	
T2 16	94030216	340	440	100	22	7	18	90	160	35	M12	M16	M16	8	-	37,5	10	
T2 20	94030220	340	440	100	22	7	18	90	160	35	M12	M20	M20	8	-	37,5	10	

NEW



Montaggio:

la tensione si regola allentando leggermente la vite di fissaggio che può essere montata da entrambi i lati, ruotare la leva con una chiave di 24 nella direzione voluta e bloccare infine la vite di fissaggio.

Disegni CAD disponibili sul sito www.chiaravalli.com

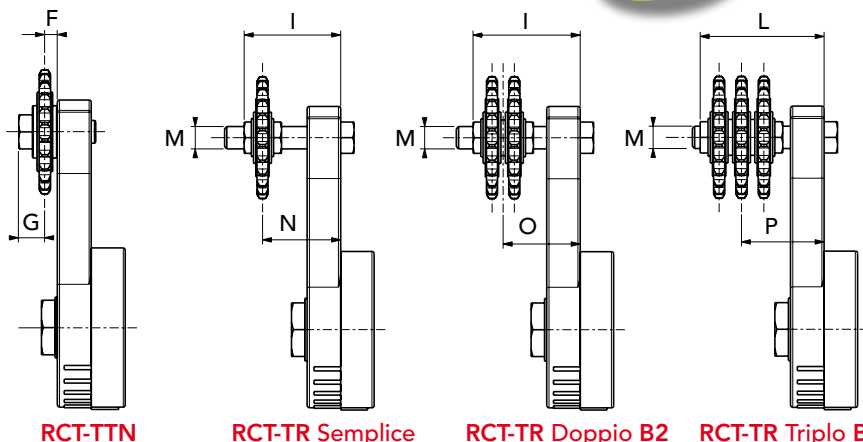
Quantità, disponibilità e prezzi con B2B Chiaravalli


NEW
Tendicatena rotante RCT-TTN

- Tenditore T con pignone tendicatena TN (semplice)
- Boccola autolubrificante in bronzo sinterizzato standard
- Fornibile versione con perno e molle inox

Tendicatena rotante RCT-TR

- Tenditore T con pignone tendicatena R (semplice, doppio o triplo)
- Boccola autolubrificante in bronzo sinterizzato standard
- Fornibile versione con perno e molle inox


RCT-TTN
RCT-TR Semplice
RCT-TR Doppio B2
RCT-TR Triplo B3
RCT-TN

TIPO	CODICE	PASSO CATENA	Z DENTI	F	G	PESO Kg.
TTN1-3/8	94030921	3/8"X 7/32"	21	9,2	19,7	
TTN1-1/2	94031216	1/2"X5/16"	16	9,2	19,7	
TTN1-5/8	94031517	5/8"X3/8"	17	9,2	19,7	
TTN2-5/8	94031518	5/8"X3/8"	17	9,2	19,7	
TTN2-3/4	94031915	3/4"X7/16"	15	9,2	19,7	
TTN2-1	94032512	1"X17mm	12	8,9	19,4	

RCT-TR

TIPO	CODICE SEMPLICI	CODICE DOPPI	CODICE TRIPLI	PASSO CATENA	Z DENTI	I	L	M	N	O	P	PESO Kg.
TR1-3/8	94030901	94030902	94030903	3/8"X 7/32"	15	60	80	M10	40-63	48-57	53-72	
TR1-1/2	94031201	94031202	94031203	1/2"X5/16"	15	60	80	M12	40-63	50-55	57-68	
TR1-5/8	94031501	94031502	94031503	5/8"X3/8"	15	80	80	M12	40-80	54-71	60-65	
TR2-5/8	94031511	94031512	94031513	5/8"X3/8"	15	80	80	M12	46-84	59-82	68-84	
TR2-3/4	94031901	94031902	94031903	3/4"X7/16"	15	80	100	M12	46-84	59-82	68-84	
TR2-1	94032501	94032502	-	1"X17mm	12	100		M12	51-98	65-98		

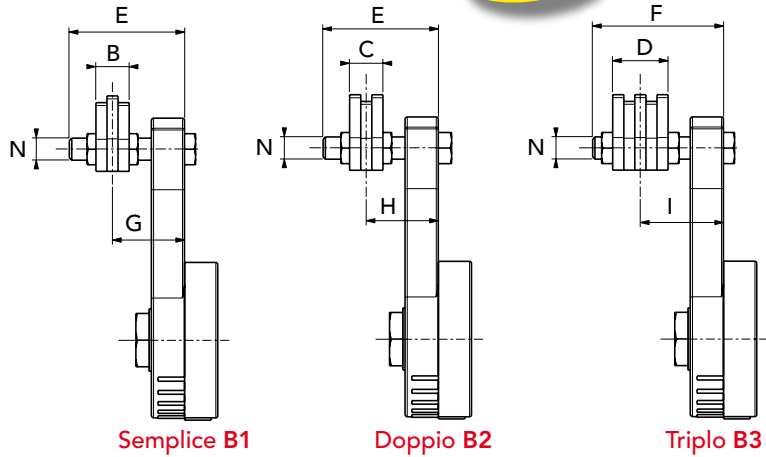
NEW




NEW

Tendicatena rotante RCT-TGE

- Tenditore T con pattino tendicatena in polietilene UHMW ad alto peso molecolare (1.000.000)
- Fornito con kit boccola che permette il movimento folle del pattino
- Boccola autolubrificante in bronzo sinterizzato standard
- Fornibile versione con perno e molle inox



Semplice B1

Doppio B2

Triplo B3

TIPO	CODICE SEMPLICE	CODICE DOPPIO	CODICE TRIPLO	PASSO CATENA	B	C	D	E	F	G	H	I	PESO Kg.
TGE1-3/8	94030901P	94030902P	94030903P	3/8" x 7/32"	20	20	25	60	80	40-58	40-58	43-75	
TGE1-1/2	94031201P	94031202P	94031203P	1/2" x 5/16"	20	20	35	60	80	40-58	40-58	48-70	
TGE1-5/8	94031501P	94031502P	94031503P	5/8" x 3/8"	20	25	40	80	80	40-78	43-75	50-68	
TGE2-5/8	94031511P	94031512P	94031513P	5/8" x 3/8"	20	25	40	80	80	46-81	49-78	57-90	
TGE2-3/4	94031901P	94031902P	94031903P	3/4" x 7/16"	20	30	49	80	100	46-81	51-76	61-86	
TGE2-1	94032501P	94032502P	94032503P	1" x 17mm	20	45		100		46-100	59-88		

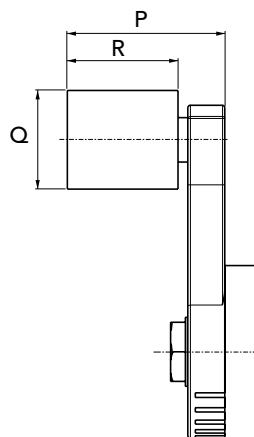
TENDICATENA ROTANTE RCT-TGE

NEW




NEW
Tendicinghia rotante RCT-TRU

- Tenditore T con rullo tendicinghia RU
- Boccola autolubrificante in bronzo sinterizzato standard
- Fornibile versione con perno e molle inox



TIPO	CODICE ACCIAIO	CODICE ALLUMINIO	CODICE POLIAMMIDE	P	Q	R	PESO Kg.
TRU1 - 3035	94031235	94031035	94031135	53	30	35	
TRU1 - 4045	94031245	94031045	94031145	66	40	45	
TRU1 - 5050	94031250	94031050	94031150	67	50	50	
TRU2 - 5050	94032250	94032050	94032150	70	50	50	
TRU2 - 6060	94032260	94032060	94032160	80	60	60	

NEW

 Disegni CAD disponibili sul sito
www.chiaravalli.com

 Quantità, disponibilità e prezzi
 con B2B Chiaravalli



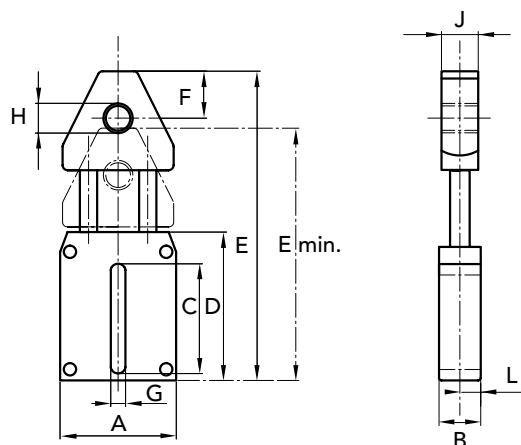
TENDITORI LINEARI BRAND RCT®



TENDITORI LINEARI BRAND RCT®



- Oscillazione assiale fino a 30 mm
- Struttura base in alluminio pressofuso ad alta resistenza
- Testa in alluminio per fissaggio accessori (R e RU)
- A RICHIESTA colore NERO
- Elementi elastici a molla in lega di acciaio



TIPO	CODICE	Newton	A	B	C	D	E	E min.	F	G	H	J	L	PESO Kg.
L 1	94020001	66-250	60	25	56	76	146	116	15	10,5	M 12	20	12,5	
L 2	94020002	89-340	60	25	56	76	156	126	15	12,5	M 12	20	12,5	
L 3	94020003	100-450	60	25	56	76	166	136	15	12,5	M 12	20	12,5	

Montaggio:

all'installazione iniziale il bullone sarà al punto massimo della scanalatura per permettere, se dovesse essere necessario lo spostamento in avanti del gruppo ed il bloccaggio della vite più in basso.

Disegni CAD disponibili sul sito
www.chiaravalli.com

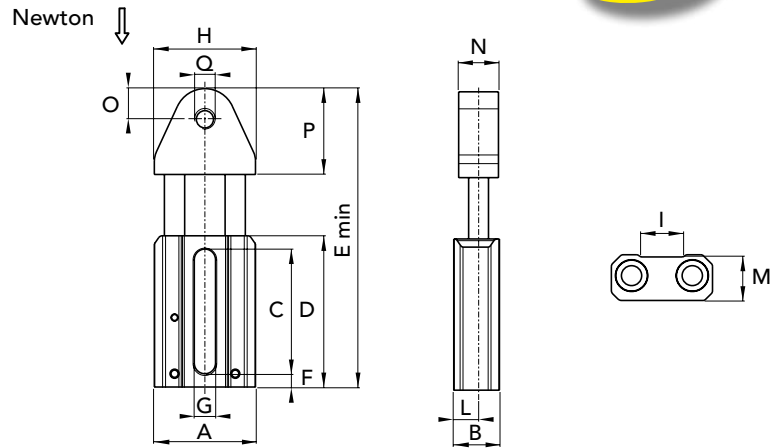
A richiesta è fornibile
 la struttura base in
 poliammide 66 FV 50



Quantità, disponibilità e prezzi
 con B2B Chiaravalli



- Tenditore AS con testa in alluminio per fissaggio accessori
- Boccole autolubrificanti a secco con PTFE standard
- Fornibile versione con perni, molle, spine e rondelle inox



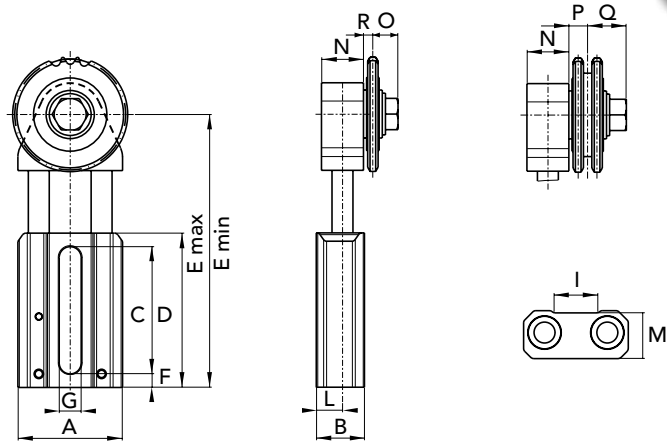
TENDITORE LINEARE RCT-AS

TIPO	CODICE	Newton	A	B	C	D	E min	F	G	H	I	L	M	N	O	P	Q	PESO
AS1 M10	94021010	130-250	50	23	61	74	109	6,5	10,5	52	20	12,5	22	20	14	40	M10	
AS1 M12	94021012	130-250	50	23	61	74	109	6,5	10,5	52	20	12,5	22	20	14	40	M12	
AS1 M16	94021016	130-250	50	23	61	74	109	6,5	10,5	52	20	12,5	22	20	14	40	M16	
AS2 M12	94022012	180-420	67	28	73	87	140	7	12,5	67	25	15	25,5	25	12	50	M12	
AS2 M16	94022016	180-420	67	28	73	87	140	7	12,5	67	25	15	25,5	25	12	50	M16	
AS3 M12	94023012	300-650	67	28	73	87	167	8	14,5	80	29,5	17,5	28,5	30	14	60	M12	
AS3 M14	94023014	300-650	80	32,5	88	104	167	8	14,5	80	29,5	17,5	28,5	30	14	60	M14	
AS3 M16	94023016	300-650	80	32,5	88	104	167	8	14,5	80	29,5	17,5	28,5	30	14	60	M16	




NEW

- Tenditore AS con pignone tendicatena TN o R
- Boccole autolubrificanti a secco con PTFE standard
- Fornibile versione con perni, molle, spine e rondelle inox

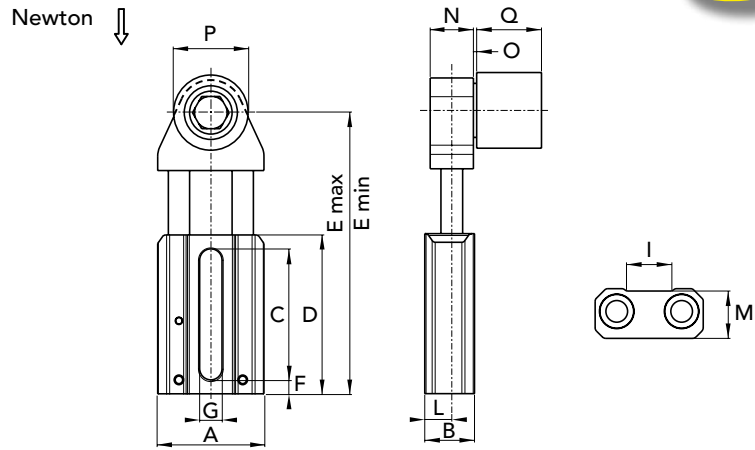

TENDICATENA LINEARE RCT-ASR RCT-ASTN

TIPO	CODICE SEMPLICI	CODICE DOPPI	Newton	Passo catena	Denti	A	B	C	D	E min	E max	F	G	I	L	M	N	O	P	Q	R	PESO Kg.
ASR1-3/8"15	94021091	94021092	130-250	3/8x7/32"	15	50	23	61	74	101	129	6,5	10,5	20	12,5	22	20	19,7	11	18	9,2	
ASR1-1/2"15	94021121	94021122	130-250	1/2"x5/16"	15	50	23	61	74	101	129	6,5	10,5	20	12,5	22	20	19,7	12,5	16,5	9,2	
ASR1-5/8"15	94021151	94021152	130-250	5/8"x3/8"	15	50	23	61	74	101	129	6,5	10,5	20	12,5	22	20	19,7	15,2	17,7	9,2	
ASR2-5/8"15	94022151	94022152	180-420	5/8"x3/8"	15	67	28	73	87	128	164	7	12,5	25	15	25,5	25	19,7	15,2	17,7	9,2	
ASR2-3/4"15	94022191	94022192	180-420	3/4"x7/16"	15	67	28	73	87	128	164	7	12,5	25	15	25,5	25	19,7	17,6	19,2	9,2	
ASR3-1"12	94023251	94023252	300-650	1"x17 mm	12	80	32,588	104	154	195	8	14,5	29,5	17,5	28,5	30	19,4	26,6	34,6	8,9		
ASTN1-3/8"21	940210921	-	130-250	3/8x7/32"	21	50	23	61	74	101	129	6,5	10,5	20	12,5	22	20	19,7	-	-	9,2	
ASTN1-1/2"16	940211216	-	130-250	1/2"x5/16"	16	50	23	61	74	101	129	6,5	10,5	20	12,5	22	20	19,7	-	-	9,2	
ASTN1-5/8"17	940211517	-	130-250	5/8"x3/8"	17	50	23	61	74	101	129	6,5	10,5	20	12,5	22	20	19,7	-	-	9,2	
ASTN2-5/8"17	940221517	-	180-420	5/8"x3/8"	17	67	28	73	87	128	164	7	12,5	25	15	25,5	25	19,7	-	-	9,2	

NEW




- Tenditore AS con rullo tendicinghia RU
- Boccole autolubrificanti a secco con PTFE standard
- Fornibile versione con perni, molle, spine e rondelle inox



TIPO	CODICE			Newton	A	B	C	D	E min	E max	F	G	I	L	M	N	O	P	Q	PESO Kg.
	ALLUMINIO	ACCIAIO	POLIAMMIDE																	
ASRU1-3035	94021035	94021235	94021135	130-250	50	23	61	74	101	129	6,5	10,5	20	12,5	22	20	2,5	30	35	
ASRU1-4045	94021045	94021245	94021145	130-250	50	23	61	74	101	129	6,5	10,5	20	12,5	22	20	2,5	40	45	
ASRU1-5050	94021050	94021250	94021150	130-250	50	23	61	74	101	129	6,5	10,5	20	12,5	22	20	2,5	50	50	
ASRU2-5050	94022050	94022250	94022150	180-420	67	28	73	87	128	164	7	12,5	25	15	25,5	25	2,5	50	50	
ASRU3-5050	94023050	94023250	94023150	300-650	67	28	73	87	154	195	8	14,5	29,5	17,5	28,5	30	2,5	50	50	
ASRU3-6060	94023060	94023260	94023150	300-650	80	32,5	88	104	154	195	8	14,5	29,5	17,5	28,5	30	2,5	60	60	

TENDICINGHIA LINEARE RCT-ASRU



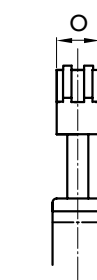
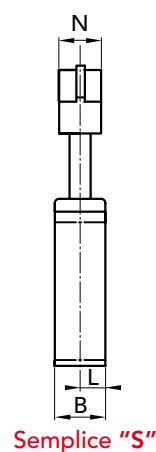
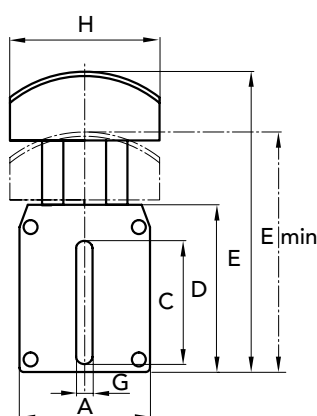
MATERIALE RULLO: POLIAMMIDE (PA)
ALLUMINIO (AL)
ACCIAIO ZINCATO (AC)

Disegni CAD disponibili sul sito
www.chiaravalli.com

Quantità, disponibilità e prezzi
con B2B Chiaravalli



- Elemento tenditore RCT-L con pattino in polietilene ad alta densità molecolare montato sui perni della struttura base
- A RICHIESTA colore NERO



Doppio "D"



Triplo "T"

Semplice "S"

TIPO	CODICE SEMPLICE	CODICE DOPPIO	CODICE TRIPLO	Passo Catena	Newton	A	B	C	D	E	E min	G	H	L	N	O	P	PESO Kg.
LP 1	94010901	94010902	94010903	3/8"	66-250	60	25	56	76	140	110	10,5	70	12,5	20	20	25	
LP 1	94011201	94011202	94011203	1/2"	66-250	60	25	56	76	140	110	10,5	70	12,5	20	20	35	
LP 2	94011501	94011502	94011503	5/8"	89-340	60	25	56	76	145	115	12,5	85	12,5	20	25	40	
LP 2	94011901	94011902	94011903	3/4"	89-340	60	25	56	76	145	115	12,5	85	12,5	20	30	49	
LP 3	94012501	94012502	94012503	1"	100-450	60	25	56	76	150	120	12,5	100	12,5	20	45	78	
LP 3	94013101	94013102	94013103	1" 1/4	100-450	60	25	56	76	150	120	12,5	100	12,5	20	54	90	
LP 3	94013801	94013802	94013803	1" 1/2	100-450	60	25	56	76	150	120	12,5	100	12,5	20	70	119	

A richiesta è fornibile la struttura base in poliammide 66 FV 50

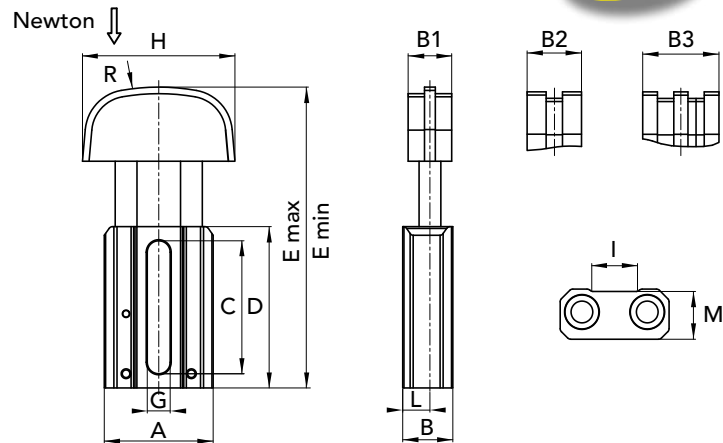


Disegni CAD disponibili sul sito
www.chiaravalli.com

Quantità, disponibilità e prezzi
 con B2B Chiaravalli



- Tenditore AS con pattino tendicatena in polietilene UHMW ad alto peso molecolare (1.000.000)
- Profilo ad ellisse per una maggior superficie di contatto
- Colore verde = ASGE
- Boccole autolubrificanti a secco con PTFE standard
- Fornibile versione con perni, molle, spine e rondelle inox

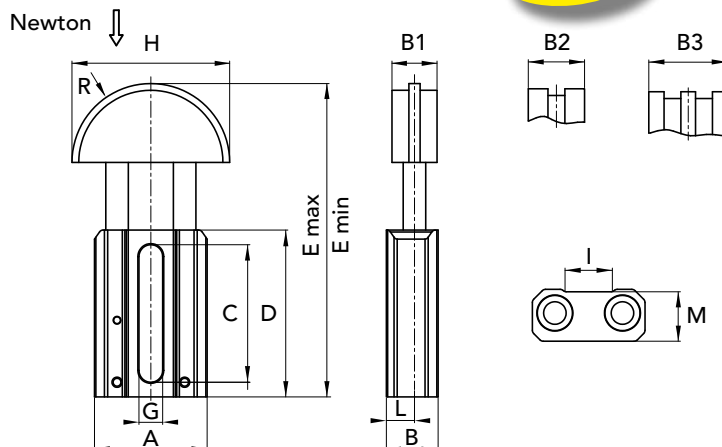


TIPO	CODICE SEMPLICI	CODICE DOPPI	CODICE TRIPLI	Newton	Passo catena	A	B	B1	B2	B3	C	D	E min	E max	F	G	H	I	L	M	R	PESO Kg.
ASGE1 - 3/8"	94000901	94000902	94000903	130-250	3/8x7/32"	50	23	20	20	26	61	74	110	138	6,5	10,5	70	20	12,5	22	100	
ASGE1 - 1/2"	94001201	94001202	94001203	130-250	1/2"x5/16"	50	23	20	20	34,5	61	74	110	138	6,5	10,5	70	20	12,5	22	100	
ASGE1 - 5/8"	94001501	94001502	94001503	130-250	5/8"x3/8"	50	23	20	25	41,5	61	74	110	138	6,5	10,5	70	20	12,5	22	100	
ASGE2 - 5/8"	94001511	94001512	94001513	180-420	5/8"x3/8"	67	28	20	25	41,5	73	87	133	169	7	12,5	90	25	15	25,5	120	
ASGE2 - 3/4"	94001911	94001912	94001913	180-420	3/4"x7/16"	67	28	20	30	49	73	87	133	169	7	12,5	90	25	15	25,5	120	
ASGE2 - 1"	94002501	94002502	94002503	180-420	1"x17 mm	67	28	25	45	-	73	87	133	169	7	12,5	90	25	15	25,5	120	
ASGE3 - 1"	94002511	94002512	94002513	300-650	1"x17 mm	80	32,5	25	45	78	88	104	160	202	8	14,5	110	29,5	17,5	28,5	140	
ASGE3 - 1"1/4	94003101	94003102	94003103	300-650	1"1/4x3/4"	80	32,5	25	54	90	88	104	160	202	8	14,5	110	29,5	17,5	28,5	140	
ASGE3 - 1"1/2	94003801	94003802	94003803	300-650	1"1/2x1"	80	32,5	25	71	119	88	104	160	202	8	14,5	110	29,5	17,5	28,5	140	
ASGE3 - 1"3/4	94004401	-	-	300-650	1"3/4x1"1/4	80	32,5	30	-	-	88	104	160	202	8	14,5	110	29,5	17,5	28,5	140	
ASGE3 - 2"	94005001	-	-	300-650	2"x1"1/4	80	32,5	30	-	-	88	104	160	202	8	14,5	110	29,5	17,5	28,5	140	




NEW

- Tenditore AS con pattino tendicatena in polietilene UHMW ad alto peso molecolare (1.000.000)
- Profilo semicerchio per rinvio a 180°
- Colore verde = ASGO
- Boccole autolubrificanti a secco con PTFE standard
- Fornibile versione con perni, molle, spine e rondelle inox



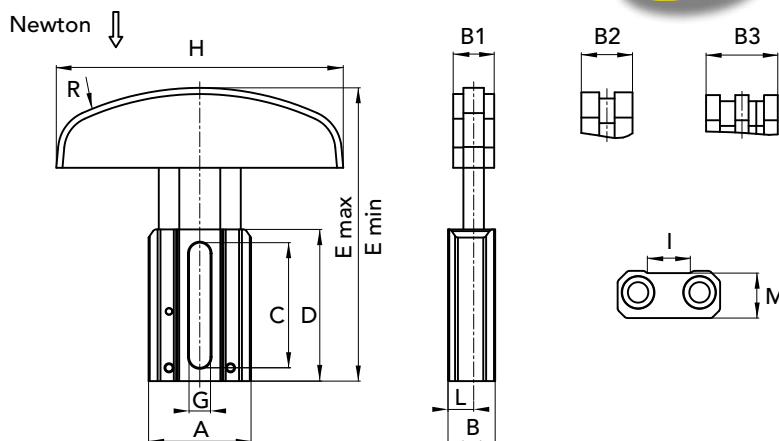
TIPO	CODICE SEMPLICI	CODICE DOPPI	CODICE TRIPLI	Newton	Passo catena	A	B	B1	B2	B3	C	D	E min	E max	F	G	H	I	L	M	R	PESO Kg.
ASGO1 - 3/8"	94100901	94100902	94100903	130-250	3/8x7/32"	50	23	20	20	26	61	74	110	138	6,5	10,5	70	20	12,5	22	35	
ASGO1 - 1/2"	94101201	94101202	94101203	130-250	1/2"x5/16"	50	23	20	20	34,5	61	74	110	138	6,5	10,5	70	20	12,5	22	35	
ASGO1 - 5/8"	94101501	94101502	94101503	130-250	5/8"x3/8"	50	23	20	25	41,5	61	74	110	138	6,5	10,5	70	20	12,5	22	35	
ASGO2 - 5/8"	94101511	94101512	94101513	180-420	5/8"x3/8"	67	28	20	25	41,5	73	87	133	169	7	12,5	90	25	15	25,5	45	
ASGO2 - 3/4"	94101901	94101902	94101903	180-420	3/4"x7/16"	67	28	20	30	49	73	87	133	169	7	12,5	90	25	15	25,5	45	
ASGO2 - 1"	94102501	94102502	94102503	180-420	1"x17 mm	67	28	25	45	-	73	87	133	169	7	12,5	90	25	15	25,5	45	
ASGO3 - 1"	94102511	94102512	94102513	300-650	1"x17 mm	80	32,5	25	45	78	88	104	160	202	8	14,5	110	29,5	17,5	28,5	55	
ASGO3 - 1"1/4	94103101	94103102	94103103	300-650	1"1/4x3/4"	80	32,5	25	54	90	88	104	160	202	8	14,5	110	29,5	17,5	28,5	55	
ASGO3 - 1"1/2	94103801	94103802	94103803	300-650	1"1/2x1"	80	32,5	25	71	119	88	104	160	202	8	14,5	110	29,5	17,5	28,5	55	
ASGO3 - 1"3/4	94104401	-	-	300-650	1"3/4x1"1/4	80	32,5	30	-	-	88	104	160	202	8	14,5	110	29,5	17,5	28,5	55	
ASGO3 - 2"	94105001	-	-	300-650	2"x1"1/4	80	32,5	30	-	-	88	104	160	202	8	14,5	110	29,5	17,5	28,5	55	

NEW




NEW

- Tenditore AS con pattino tendicatena in polietilene UHMW ad alto peso molecolare (1.000.000)
- Profilo ad arco per lunghi tratti di catena
- Colore verde = ASGA
- Boccole autolubrificanti a secco con PTFE standard
- Fornibile versione con perni, molle, spine e rondelle inox



TIPO	CODICE SEMPLICI	CODICE DOPPI	CODICE TRIPLI	Newton	Passo catena	A	B	B1	B2	B3	C	D	E min	E max	F	G	H	I	L	M	R	PESO Kg.
ASGA1 - 3/8"	94200901	94200902	94200903	130-250	3/8x7/32"	50	23	20	20	26	61	74	115	143	6,5	10,5	140	20	12,5	22	160	
ASGA1 - 1/2"	94201201	94201202	94201203	130-250	1/2"x5/16"	50	23	20	20	34,5	61	74	115	143	6,5	10,5	140	20	12,5	22	160	
ASGA1 - 5/8"	94201501	94201502	94201503	130-250	5/8"x3/8"	50	23	20	25	41,5	61	74	115	143	6,5	10,5	140	20	12,5	22	160	
ASGA2 - 5/8"	94201511	94201512	94201513	180-420	5/8"x3/8"	67	28	20	25	41,5	73	87	128	164	7	12,5	140	25	15	25,5	160	
ASGA2 - 3/4"	94201901	94201902	94201903	180-420	3/4"xx7/16"	67	28	20	30	49	73	87	128	164	7	12,5	140	25	15	25,5	160	
ASGA3 - 1"	94202511	94202512	94202513	300-650	1"x17 mm	80	32,5	25	45	78	88	104	145	187	8	14,5	140	29,5	17,5	28,5	160	
ASGA3 - 1"1/4	94203101	94203102	94203103	300-650	1"1/4x3/4"	80	32,5	25	54	90	88	104	145	187	8	14,5	140	29,5	17,5	28,5	160	
ASGA3 - 1"1/2	94203801	94203802	94203803	300-650	1"1/2x1"	80	32,5	25	71	119	88	104	145	187	8	14,5	140	29,5	17,5	28,5	160	
ASGA3 - 1"3/4	94204401	-	-	300-650	1"3/4x1"1/4	80	32,5	30	-	-	88	104	145	187	8	14,5	140	29,5	17,5	28,5	160	
ASGA3 - 2"	94205001	-	-	300-650	2"x1"1/4	80	32,5	30	-	-	88	104	145	187	8	14,5	140	29,5	17,5	28,5	160	

NEW





TENDITORI ROTANTI BRAND RCT®



TENDITORI ROTANTI BRAND RCT®

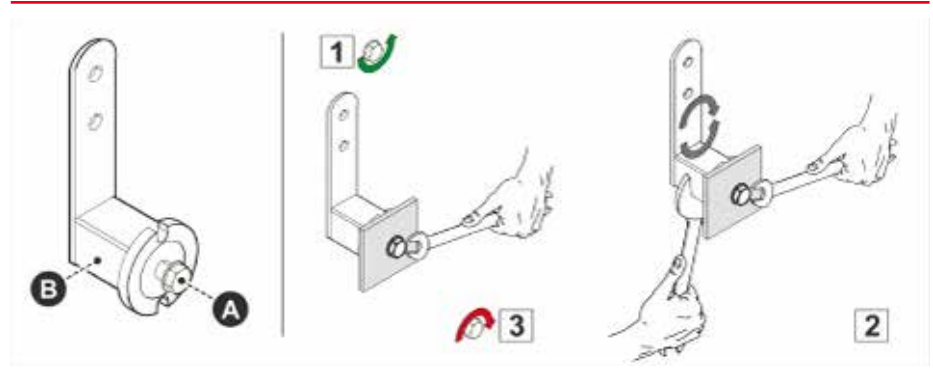


SERIE E

- 1) Allentare leggermente la vite di fissaggio "A".
- 2) Ruotare il tenditore "B" nella direzione voluta con una seconda chiave, posta sul quadro del corpo base.
- 3) Bloccare la vite "A".

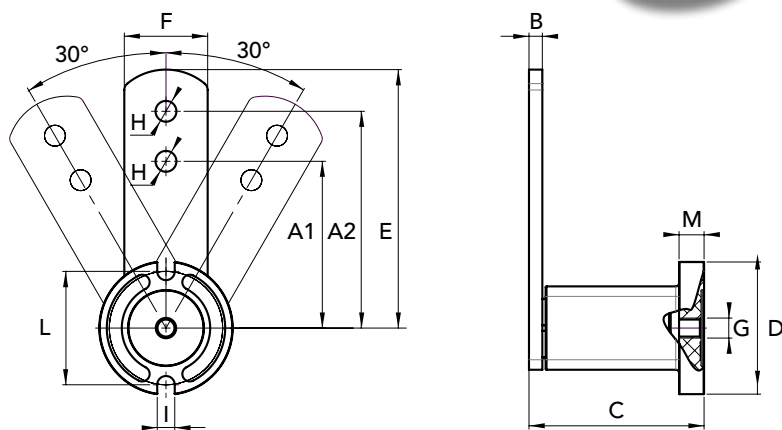
NOTA

In caso di superfici irregolari o applicazioni gravose, è consigliato l'utilizzo di un perno antirotazione, utilizzando uno dei due incavi presenti sulla base del tenditore.




NEW
TENDITORE ROTANTE RCT-E

- Tenditore E con due fori per fissaggio accessori
- Elementi elastici in gomma
- Fornibile versione inox



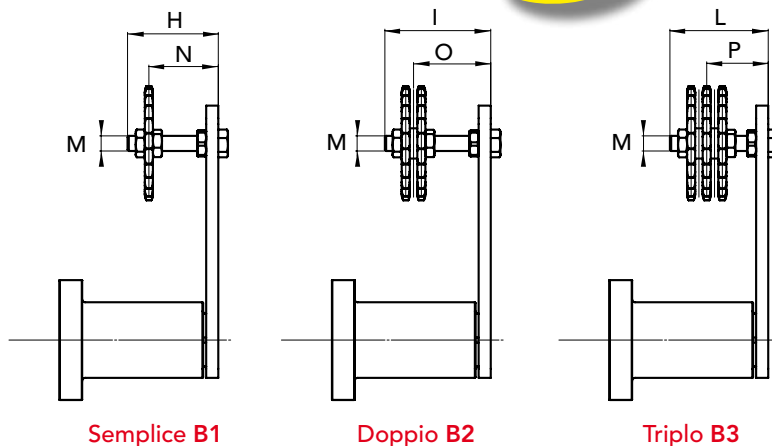
TIPO	CODICE	Newton A2	Newton A2	A1	A2	B	C	D	E	F	G	H	I	L	M	PESO Kg.
E 1	94070001	0 - 85	0 - 113	60	80	5	50	35	90	20	M6	8,5	7	31	6	
E 2	94070002	0 - 136	0 - 170	80	100	5	63	45	112,5	30	M8	10,5	9	41	8	
E 3	94070003	0 - 340	0 - 425	80	100	6	77	59	115	35	M10	10,5	9	48	10	
E 4	94070004	0 - 790	0 - 1027	100	130	8	107	79	155	50	M12	12,5	11	63	15	
E 5	94070005	0 - 1600	0 - 2000	140	175	10	139	98	205	65	M16	20,5	13	84	15	
E 6	94070006	0 - 2550	0 - 3190	180	225	12	199	118	260	80	M20	20,5	13	100	18	
E 7	94070007	0 - 3950	0 - 4950	200	250	20	210	128	290	90	M24	20,5	17	107	20	

NEW




NEW

- Tenditore E con pignone tendicatena R (semplice, doppio o triplo)
- Elementi elastici in gomma
- Fornibile versione inox



Semplice B1

Doppio B2

Triplo B3

TIPO	CODICE SEMPLICE	CODICE DOPPIO	CODICE TRIPLO	Passo Catena	H	I	L	M	N	O	P	PESO Kg.
ER 2 - 3/8	94070921	94070922	-	3/8x7/32"	55	55	-	M10	22-43	27-39		
ER 3 - 3/8	94070931	94070932	94070933	3/8x7/32"	55	60	70	M10	23-43	28-39	33-48	
ER 3 - 1/2	94071231	94071232	-	1/2"x5/16"	55	60	-	M10	23-44	30-37		
ER 4 - 1/2	-	-	94071243	1/2"x5/16"	-	-	80	M12			41-51	
ER 4 - 5/8	94071541	94071542	94071543	5/8"x3/8"	80	80	80	M12	27-65	36-57	43-50	
ER 4 - 3/4	94071941	94071942	-	3/4"x7/16"	80	80	-	M12	27-65	37-56		
ER 5 - 5/8	-	-	94071553	5/8"x3/8"	-	-	120	M20			56-84	
ER 5 - 3/4	94071951	94071952	94071953	3/4"x7/16"	100	120	120	M20	40-80	50-90	59-80	
ER 5 - 1	94072551	94072552	-	1"x17 mm	100	120	-	M20	40-80	55-84		
ER 6 - 1	-	-	94072563	1"x17 mm	-	-	160	M20			74-108	
ER 6 - 1 1/4	94073161	94073162	94073163	1"1/4x3/4"	100	140	160	M20	40-80	60-120	78-105	
ER 6 - 1 1/2	94073861	94073862	94073863	1"1/2x1"	140	140	180	M20	40-120	65-97	90-111	

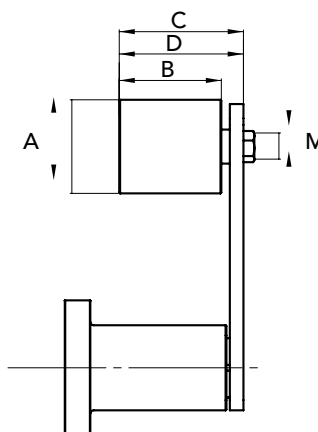
NEW



TENDITORE ROTANTE RCT-ER


NEW

- Tenditore E con rullo tendicinghia RU
- Elementi elastici in gomma
- Fornibile versione inox



TIPO	CODICE ALLUMINIO	CODICE ACCIAIO	CODICE POLIAMMIDE	A	B	C	D	M	PESO Kg.
ERU 1 - 3035	94073501	94073521	94073511	30	35	51	43	M8	
ERU 2 - 4045	94074502	94074522	94074512	40	45	67	56	M10	
ERU 2 - 5050	94075002	94075022	94075012	50	50	69	58	M12	
ERU 3 - 4045	94074503	94074523	94074513	40	45	67	57	M10	
ERU 3 - 5050	94075003	94075023	94075013	50	50	69	59	M12	
ERU 4 - 6060	94076004	94076024	94076014	60	60	89	76	M12	
ERU 5 - 8080	94078005	94078025	94078015	80	90	127	109	M20	
ERU 6 - 8090	-	-	94079016	90	135	169	154	M20	

NEW


MATERIALE RULLO: POLIAMMIDE (PA)
 ALLUMINIO (AL)
 ACCIAIO ZINCATO (AC)

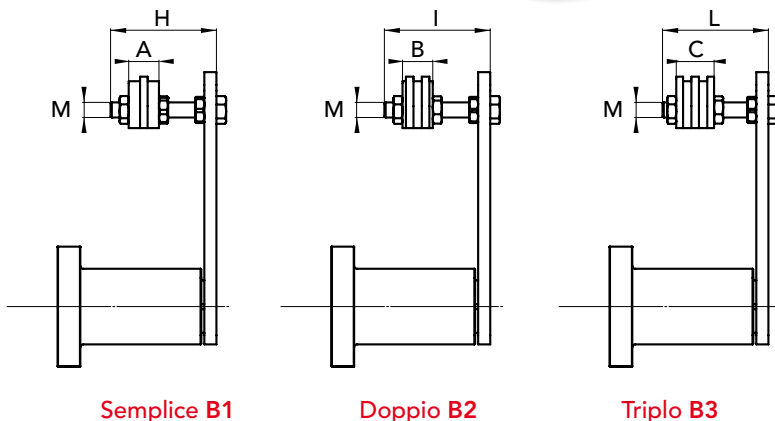
Disegni CAD disponibili sul sito
www.chiaravalli.com

Quantità, disponibilità e prezzi
 con B2B Chiaravalli



NEW

- Tenditore E con pattino tendicatena in polietilene UHMW ad alto peso molecolare (1.000.000)
- Fornito con kit boccola che permette il movimento folle del pattino
- Elementi elastici in gomma



Semplice B1

Doppio B2

Triplo B3

TIPO	CODICE SEMPLICE	CODICE DOPPIO	CODICE TRIPLO	Passo Catena	A	B	C	H	I	L	M	PESO Kg.
EGE 1 - 3/8	94070901	94070902	-	3/8 X 7/32"	20	20	-	45	45	-	M8	
EGE 2 - 3/8	-	-	94070903	3/8 X 7/32"	-	-	25	-	-	45	M10	
EGE 2 - 1/2	94071201	94071202	-	1/2" X 5/16"	20	20	-	55	55	-	M10	
EGE 3 - 1/2	94071211	94071212	94071213	1/2" X 5/16"	20	20	35	55	60	70	M10	
EGE 3 - 5/8	94071501	94071502	-	5/8" X 3/8"	20	25	-	55	70	-	M10	
EGE 3 - 3/4	94071901	94071902	-	3/4" X 7/16"	20	30	-	60	70	-	M10	
EGE 4 - 5/8	-	-	94071503	5/8" X 3/8"	-	-	42	-	-	100	M12	
EGE 4 - 3/4	94071911	94071912	94071913	3/4" X 7/16"	20	30	49	80	80	100	M12	
EGE 4 - 1	94072501	94072502	94072503	1" X 17 mm	20	47	80	80	90	100	M12	
EGE 5 - 1	-	94072512	94072513	1" X 17 mm	-	47	80	-	100	120	M20	
EGE 5 - 1 1/4	94073101	94073102	94073103	1"1/4 x 3/4"	20	54	90	100	120	130	M20	
EGE 5 - 1 1/2	94073801	94073802	94073803	1"1/2 x 1"	20	72	120	100	120	130	M20	

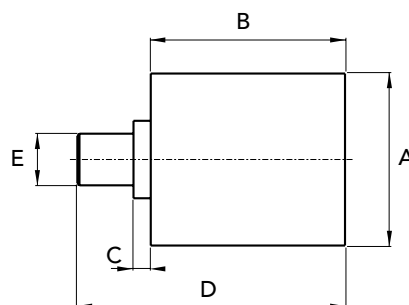
NEW



TENDICATENA ROTANTE RCT-EGE



- Rulli tendicinghia forniti completi di viti e cuscinetti
- Forniti in alluminio, acciaio zincato o in materiale plastico



TIPO	CODICE ACCIAIO	CODICE ALLUMINIO	CODICE POLIAMMIDE	A	B	C	D	E	PESO Kg.
RU 3035	94040235	94040035	94040135	30	35	2	51	M8	
RU 4045	94040245	94040045	94040145	40	45	6	67	M10	
RU 5050	94040250	94040050	94040150	50	50	2,5	70	M12	
RU 6060	94040260	94040060	-	60	60	2,5	80	M12	
RU 6060	-	-	94040160	60	60	8	85	M12	
RU 8080	94040280	94040080	94040180	80	80	2,5	100	M12	
RU 8090	-	-	94040190	80	90	8	123	M20	
RU 90135	-	-	940401135	90	135	10	172	M20	

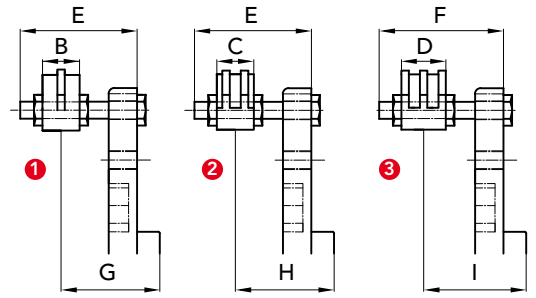
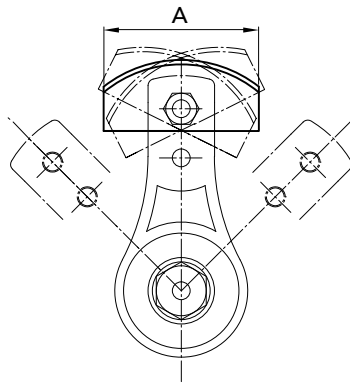
NEW




· Elemento tenditore RCT-P
pattino folle in polietilene ad alta densità
molecolare

- 1 Semplice "P1"
- 2 Doppio "P2"
- 3 Triplo "P3"

Esempio di applicazione pattino RCT-P
con tenditore rotante tipo RCT-T



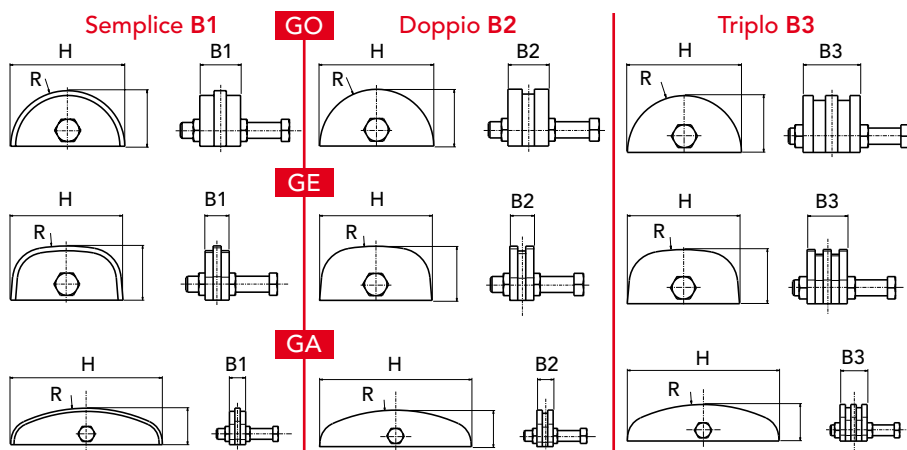
Esempio di applicazione con supporto tipo RCT-T

TIPO	CODICE SEMPLICE	CODICE DOPPIO	CODICE TRIPLO	Passo Catena	A	B	C	D	E	F	G	H	I	PESO Kg.
P 1	94050901	-	-	3/8"	70	20			60		40-58			
P 1	94051201	-	-	1/2"	70	20			60		40-58			
P 1	94051501	-	-	5/8"	85	20			80		40-78			
P 1	94051901	-	-	3/4"	85	20			80		46-81			
P 1	94052501	-	-	1"	100	20			100		46-100			
P 2	-	94050902	-	3/8"	70		20		60			40-58		
P 2	-	94051202	-	1/2"	70		20		60			40-58		
P 2	-	94051502	-	5/8"	85		25		80			43-75		
P 2	-	94051902	-	3/4"	85		30		80			51-76		
P 2	-	94052502	-	1"	100		45		100			59-88		
P 3	-	-	94050903	3/8"	70			25		80			43-75	
P 3	-	-	94051203	1/2"	70			35		80			48-70	
P 3	-	-	94051503	5/8"	85			40		80			50-68	
P 3	-	-	94051903	3/4"	85			49		100			61-86	





- Pattini tendicatena in polietilene UHMW ad alto peso molecolare (1.000.000)
- Forniti con kit boccola che permette il movimento folle del pattino



TIPO	CODICE SEMPLICI	CODICE DOPPIE	CODICE TRIPLE	PASSO CATENA	B1	B2	B3	L	H	R	PESO Kg.
GA - 3/8"	94080901	94080902	94080903	3/8" x 7/32"	20	20	26	39	140	160	
GA - 1/2"	94081201	94081202	94081203	1/2" x 5/16"	20	20	34,5	39	140	160	
GA - 5/8"	94081501	94081502	94081503	5/8" x 3/8"	20	25	41,5	39	140	160	
GA - 3/4"	94081901	94081902	94081903	3/4" x 7/16"	20	30	49	39	140	160	
GA - 1"	94082501	94082502	94082503	1" x 17 mm	25	45	78	39	140	160	
GA - 1"1/4	94083101	94083102	94083103	1"1/4 x 3/4"	25	54	90	39	140	160	
GA - 1"1/2	94083801	94083802	94083803	1"1/2 x 1"	25	71	119	39	140	160	
GE - 3/8"	94090901	94090902	94090903	3/8" x 7/32"	20	20	26	-	70	100	
GE - 1/2"	94091201	94091202	94091203	1/2" x 5/16"	20	20	34,5	-	70	100	
GE - 5/8"	94091501	94091502	94091503	5/8" x 3/8"	20	25	41,5	-	90	120	
GE - 3/4"	94091901	94091902	94091903	3/4" x 7/16"	20	30	49	-	90	120	
GE - 1"	94092501	94092502	94092503	1" x 17 mm	25	45	78	-	110	140	
GE - 1"1/4	94093101	94093102	94093103	1"1/4 x 3/4"	25	54	90	-	110	140	
GE - 1"1/2	94093801	94093802	94093803	1"1/2 x 1"	25	71	119	-	110	140	
GO - 3/8"	94110901	94110902	94110903	3/8" x 7/32"	20	20	26	-	70	35	
GO - 1/2"	94111201	94111202	94111203	1/2" x 5/16"	20	20	34,5	-	70	35	
GO - 5/8"	94111501	94111502	94111503	5/8" x 3/8"	20	25	41,5	-	90	45	
GO - 3/4"	94111901	94111902	94111903	3/4" x 7/16"	20	30	49	-	90	45	
GO - 1"	94112501	94112502	94112503	1" xs 17 mm	25	45	78	-	110	55	
GO - 1"1/4	94113101	94113102	94113103	1"1/4 x 3/4"	25	54	90	-	110	55	
GO - 1"1/2	94113801	94113802	94113803	1"1/2 x 1"	25	71	119	-	110	55	

NEW


GO



GE



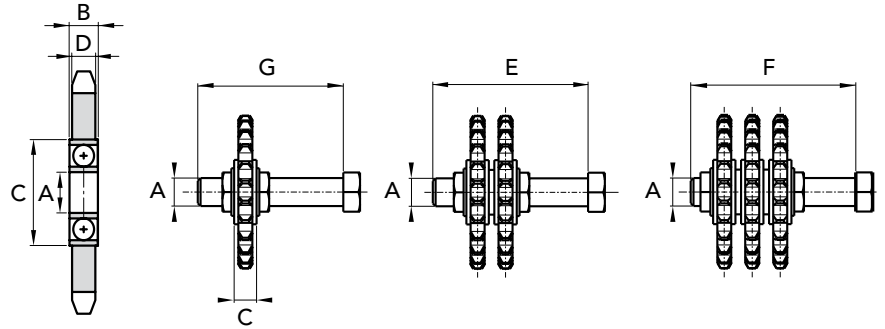
GA

 Disegni CAD disponibili sul sito
www.chiaravalli.com

 Quantità, disponibilità e prezzi
 con B2B Chiaravalli



- Pignoni tendicatena zincati completi di cuscinetti a sfere 2Z autolubrificanti ed accessori per il montaggio sui tenditori RCT-L, RCT-T, RCT-AS e RCT-E.



TIPO	CODICE SEMPLICI	CODICE DOPPI	CODICE TRIPLI	Passo Catena	Z denti	A	B	C	D h14	M	G	E	F	PESO Kg.
R	94060911	94060912	-	3/8"	15	10	8	26	5,3	M10	55	55	-	
R	94060901	94060902	94060903	3/8"	15	12	8	28	5,3	M12	60	60	80	
R	94061201	94061202	94061203	1/2"	15	12	10	32	7,2	M12	60	60	80	
R	94061211	94061212	-	1/2"	15	10	9	30	7,2	M10	55	60	-	
R	94061501	94061502	94061503	5/8"	15	12	10	32	9,1	M12	80	80	80	
R	-	-	94061523	5/8"	15	20	12	42	9,1	M20	-	-	120	
R	94061901	94061902	94061903	3/4"	15	12	12	37	11,1	M12	80	80	100	
R	94061921	94061922	94061923	3/4"	15	20	14	47	11,1	M20	100	120	120	
R	94062501	94062502	-	1"	12	12	12	37	16,2	M12	100	100	-	
R	94062521	94062522	94062523	1"	12	20	15	47	16,2	M20	100	120	160	
R	94063121	94063122	94063123	1"1/4	13	20	15	52	18,5	M20	100	140	160	
R	94063821	94063822	94063823	1"1/2	11	20	15	52	24,1	M20	140	140	180	

